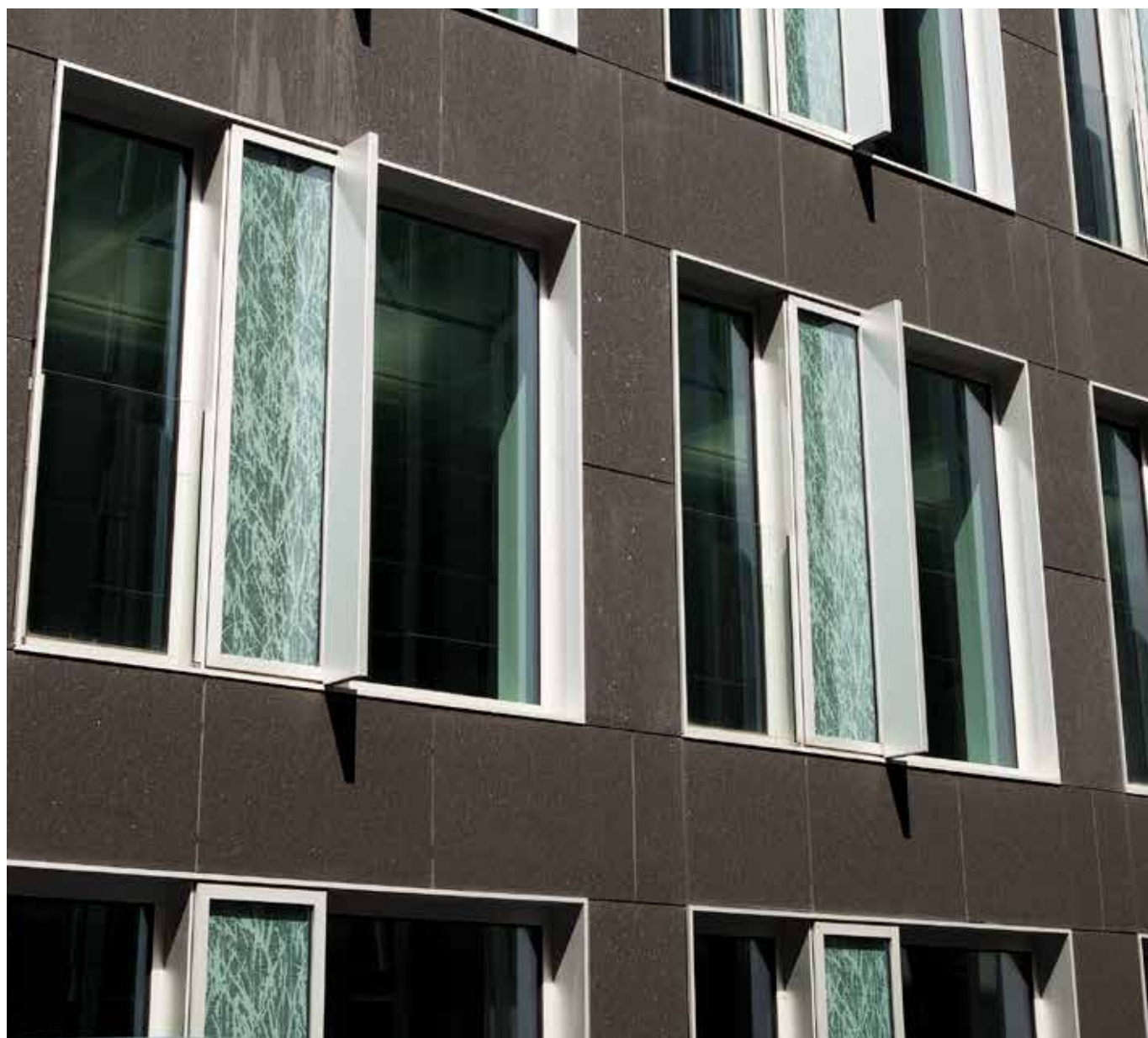


sapa:

Avantis 70 HV

Ramen en deuren





Architect: Atelier Architecture BENG, Belgium

Avantis 70 HV

Aluminium ramen met verborgen vleugel

Avantis 70 HV is een hoogwaardig thermisch onderbroken 3-kamersysteem voor aluminium ramen met een bouwdiepte van 70 mm. Avantis 70 HV overtreft ruimschoots de huidige thermische isolatienormen en biedt een totaaloplossing voor projecten die zowel goede thermische prestaties als een slanke aanzichtbreedte vereisen.

Energiebesparing op modulaire basis

- Avantis 70 HV profielen hebben drie kamers en omega-vormige glasvezelversterkte polyamidestrips van 35 mm. Daarom scoort Avantis 70 HV bijzonder hoog op vlak van warmte-isolatie en biedt een verbeterde totale isolatie. Dit zorgt voor een lager energieverbruik en is positief voor het milieu.
- De maximale glasdikte bedraagt 54 mm voor het kader- en vleugelprofiel.
- De naar binnen opendraaiende vleugels hebben een stevige middendichting voor betere thermische en akoestische prestaties.
- Alle standaard zonwering- en ventilatiesystemen zijn eenvoudig te integreren in Avantis 70 HV.

Modulaire thermische prestaties

Avantis 70 HV Basic	2,1 W/m ² K - 2,7 W/m ² K
Avantis 70 HV I	2,0 W/m ² K - 2,5 W/m ² K
Avantis 70 HV SI	1,7 W/m ² K - 2,4 W/m ² K
Avantis 70 HV SHI	1,2 W/m ² K - 1,9 W/m ² K



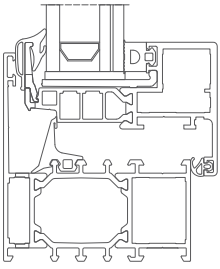
Design

- Dit geavanceerde thermische systeem biedt de slankste aanzichtsbreedte aan die momenteel verkrijgbaar is in dit segment.
- Avantis 70 HV is compatibel met het eigen beslaggamma, evenals met andere SAPA producten zoals onze gordijngevel.
- Onzichtbare afwatering, afdekkapjes zijn niet meer nodig.
- Standaard verdektliggend beslag.
- Dankzij een uitgebreid gamma afwerkingsprofielen worden de ramen perfect geïntegreerd in het gebouw.
- Vleugel- en kaderprofielen en tussenstijlen zijn verkrijgbaar in verschillende afmetingen en beantwoorden zo aan de vereisten op vlak van stabiliteit en design.
- Een uitgebreide keuze scharnieren, krukken en beslag om aan bijzondere eisen tegemoet te komen.

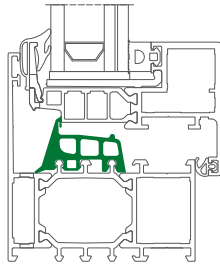


Architecte: BSARC sarl

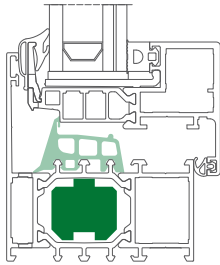
Modulaire thermiciteit



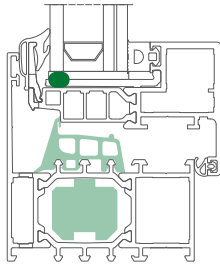
Basic: $U_f = 2,19 \text{ W/m}^2\text{K}$



Insulated: $U_f = 2,11 \text{ W/m}^2\text{K}$



Super Insulated: $U_f = 1,92 \text{ W/m}^2\text{K}$



Super High Insulated: $U_f = 1,87 \text{ W/m}^2\text{K}$

Avantis 70 HV Basic

- $U_f = 2,1 \text{ W/m}^2\text{K} - 2,7 \text{ W/m}^2\text{K}$

Avantis 70 HV I

- $U_f = 2,0 \text{ W/m}^2\text{K} - 2,5 \text{ W/m}^2\text{K}$
- Thermisch performante middendichting

Avantis 70 HV SI

- $U_f = 1,7 \text{ W/m}^2\text{K} - 2,4 \text{ W/m}^2\text{K}$
- Thermisch performante middendichting
- Voorgevormde PE-inserts in de isolatiezone (concept Foam-power®)

Avantis 70 HV SHI

- $U_f = 1,2 \text{ W/m}^2\text{K} - 1,9 \text{ W/m}^2\text{K}$
- Thermisch performante middendichting
- Voorgevormde PE-inserts in de isolatiezone (concept Foam-power®)
- PE-insert in de glassponning

Avantis 70 HV	Basic	I	SI	SHI
Aanzichtbreedte in mm kader + vleugel	68	68	68	68
U_{frame}	2,20	2,11	1,92	1,87
U_{window} ($U_{\text{glazing}} = 1,1$)	1,66	1,64	1,60	1,59
U_{window} ($U_{\text{glazing}} = 0,8$)	1,43	1,41	1,37	1,35

Maximale U_w waarde gebaseerd op een element van $1,6 \text{ m}^2$

Prestatie

- Dank zij speciaal ontworpen rubbers, een ruime drukegalisatiekamer en uitgekiende ontwatering staat Avantis 70 HV borg voor een uitstekende lucht- en waterdichtheid. Door het gebruik van foamtechniek ontstaat er een grote verscheidenheid aan isolatieniveaus.
- De Avantis 70 HV biedt de mogelijkheid tot het gebruik van driedubbel glas aan waardoor deze serie in dat geval, naast de thermische voordelen, ook een uitstekende akoestische isolatie aanbiedt.
- Afwateringsgleuven zorgen voor een efficiënte afwatering
- Specifieke afwerkingsprofielen zorgen voor een bijkomende afwatering.
 $R_w (C;C_{TR}) = 48 (-1;-4) \text{ dB} (88.2/15/66.2)$
- Testresultaten: C3 (EN 12210); E750 (EN 12208); 4 (EN 12207)

Fabricage

- Avantis 70 HV is geïntegreerd in het modulaire concept Eurosystem en is bijgevoegd complementair met de andere Eurosystem reeksen. Op die manier kunnen onze constructeurs een maximale service bieden met een minimum aan stock.
- De Euronut beslagkamer is geschikt voor standaard beslag.
- Verscheidene versterkte tussenstijlen verzekeren, zowel horizontaal als verticaal, de nodige stabiliteit bij grote oppervlaktes.
- Drie verbindingmethoden zijn verkrijgbaar.
- Self tightening stainless steel leveling tie
- Speciaal ontworpen ponsgereedschappen voor de Eurosystem series verzekeren een snelle en nauwkeurige montage.
- Voor constructeurs in het bezit van een CNC bewerkingsmachine biedt SAPA haar software pakket SapaLogic aan, een open concept voor automatisatie.



Architecte: Archi 2000



Project support & -service

- Het ervaren Project Team van SAPA geeft u advies over de beste oplossingen voor uw project.
- Wij ondersteunen u bij prijs- en sterkteberekeningen, bouwaansluitingen, thermische simulaties, enz.
- Specifieke projectoplossingen kunnen ontwikkeld worden.
- Modelhoeken, catalogen, bestekteksten en digitale tekeningen zijn beschikbaar.

SapaLogic is een gebruiksvriendelijk berekeningsprogramma voor een snelle, efficiënte en volledige berekening van ramen, deuren, structuren, gordijngelvels en veranda's. SapaLogic is modulair en toch zeer compleet. De verschillende versies zijn beschikbaar in functie van de noden van het bedrijf.

SapaThermic is een gedetailleerde thermische simulatiesoftware voor ramen, deuren, schuifsystemen en gordijngelvels. Het programma kan gekoppeld worden aan SapaLogic of gebruikt worden als toepassing op zichzelf.

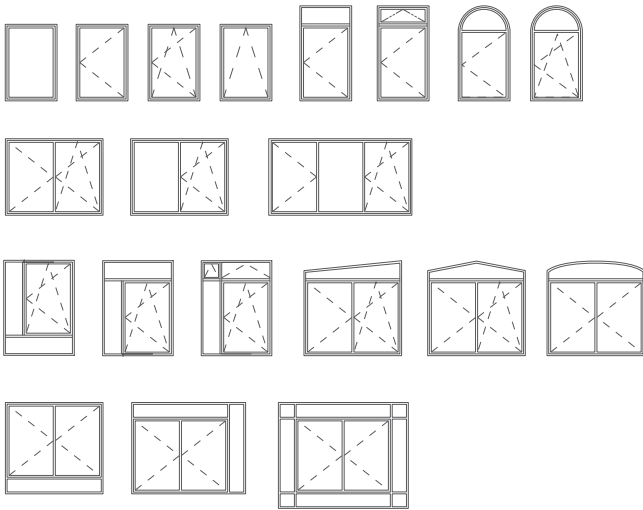
Afwerkingen

- Naast RAL-kleuren, verkrijgbaar in mat of glanzend, is er een groot pallet met diverse kleuren/afwerkingen verkrijgbaar: houtimitatie, metallics, gestructureerd en anodisatie in diverse tinten.
- Bovendien stelt SAPA het Colorama palet voor: een waaier van 18 actuele tinten, verkrijgbaar in 2 verschillende afwerkingen: mat en structuurlak.
- Een bi-color uitvoering, waarbij de binnen- en buitenzijde een verschillende kleur hebben, is perfect mogelijk.
- Inzake oppervlaktebehandeling dragen onze profielen het garantielabel Qualicoat of Qualanod.



Avantis 70 HV toepassingen

Naar binnen draaiende ramen



Architect: Atelier Architecture BENG

Veiligheid

- De combinatie van veiligheidsglas, met specifiek beslag, biedt een goede weerstand tegen inbraak.
- Een uitgebreid gamma van krukken, al dan niet afsluitbaar, kan in het systeem geïntegreerd worden.

Eigenschappen

Afmetingen

Min. aanzichtbreedte kader	68 mm
Min. aanzichtbreedte stijl	108 mm
Bouwdiepte kader	70 mm
Vleugeldiepte	80 mm
Max. venster (breedte x hoogte)	1200 x 2100 mm

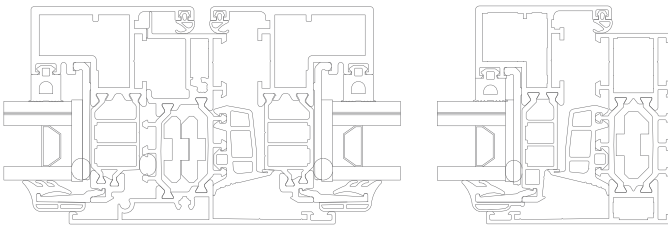
Beglazing

Hoogte glassponning kader	40 mm
Beglazing kader	16,5 - 53,5 mm
Beglazing vleugel	15,5 - 54,5 mm
Beglazingsmethode	droge beglazing met behulp van EPDM dichtingen of silicone

Prestatieniveau

Thermische onderbreking	omagavormige polyamide PA 6.6 GF25 van 35 mm (kader)		
Thermische isolatie			
	SHI:	$U_i = 1,2 - 1,9 \text{ W/m}^2\text{K}$	EN ISO 10077-2
	SI:	$U_i = 1,7 - 2,4 \text{ W/m}^2\text{K}$	EN ISO 10077-2
	I:	$U_i = 2,0 - 2,5 \text{ W/m}^2\text{K}$	EN ISO 10077-2
			EN ISO 10077-2
Luchtdichtheid		4	EN 12207
Waterdichtheid		E1200A	EN 12208
Windweerstand, veiligheidstest		C4	EN 12210
Schokproef		Klass 3	EN 13049

Avantis 70 HV snedes



Architect: Ontwerpburo Gino Debruyne & Architecten



Building Systems blijft zijn systemen ontwikkelen en behoudt zich het recht voor om zowel dit document als aanverwante technische gegevens zonder voorafgaande kennisgeving te wijzigen. Raadpleeg uw lokaal kantoor van Building Systems voor de meest recente informatie.

SAPA is één van de grootste leveranciers van aluminium bouwsystemen in Europa en maakt deel uit van de groep Hydro, de wereldleider op vlak van aluminium oplossingen. De hoofdactiviteit betreft de ontwikkeling en verdeling van aluminium profielsystemen voor **ramen, deuren, veranda's, gevels ea.** Onze vakbekwame schrijnwerkers zorgen voor een professionele samenstelling en plaatsing van de aluminium ramen. Bovendien werken wij nauw samen met de ontwerpers en bouwpartners en adviseren wij over de beste projectoplossing.

Aluminium is ons vak

Hydro Building Systems Belgium nv

- Kortemarkstraat 52, BE-8810 Lichtervelde
T +32 (0)51 72 96 66
- Industriezone Roosveld 11, BE-3400 Landen
T +32 (0)11 69 03 11
- E info.hbs.be@hydro.com | www.sapa-ramen.be